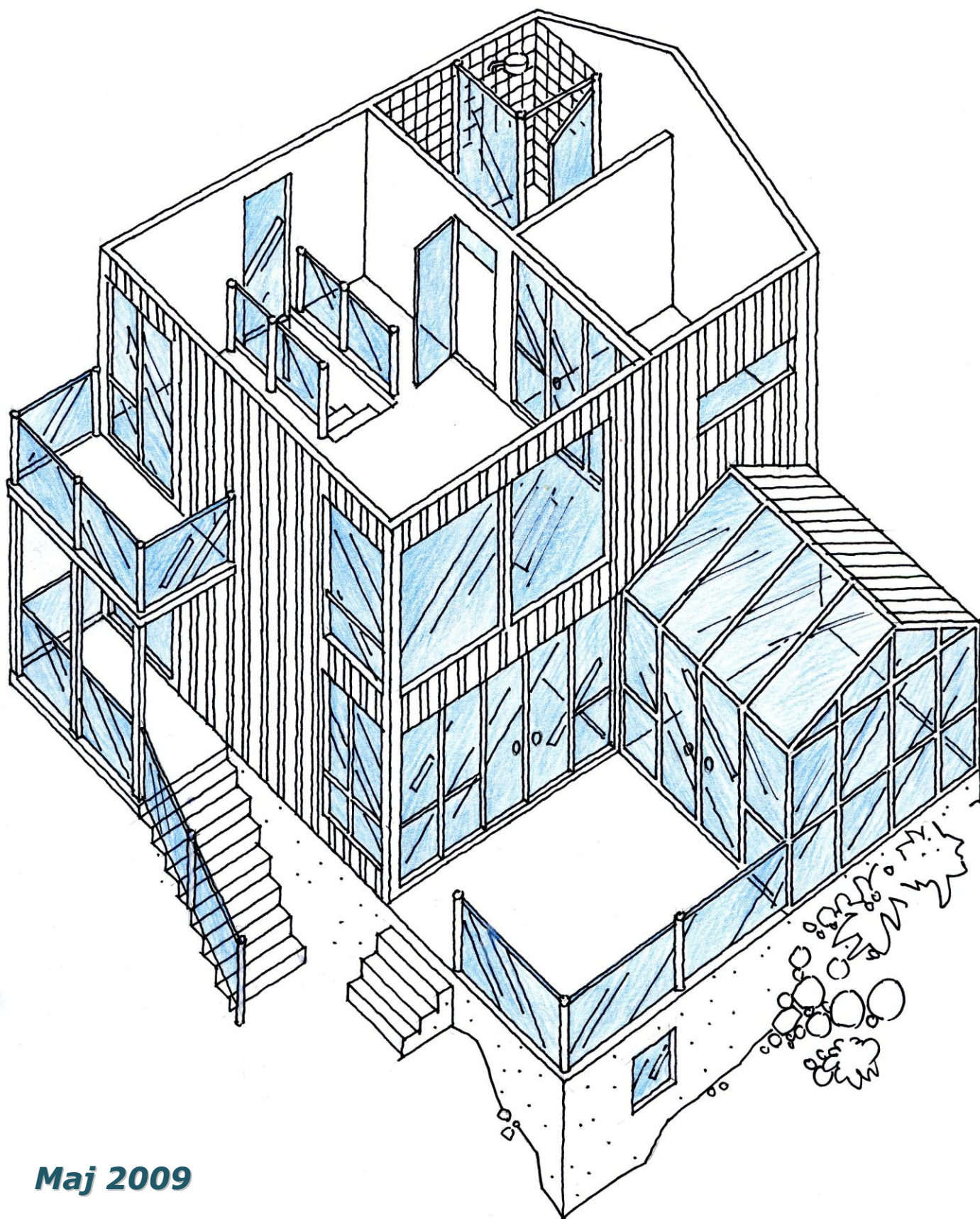
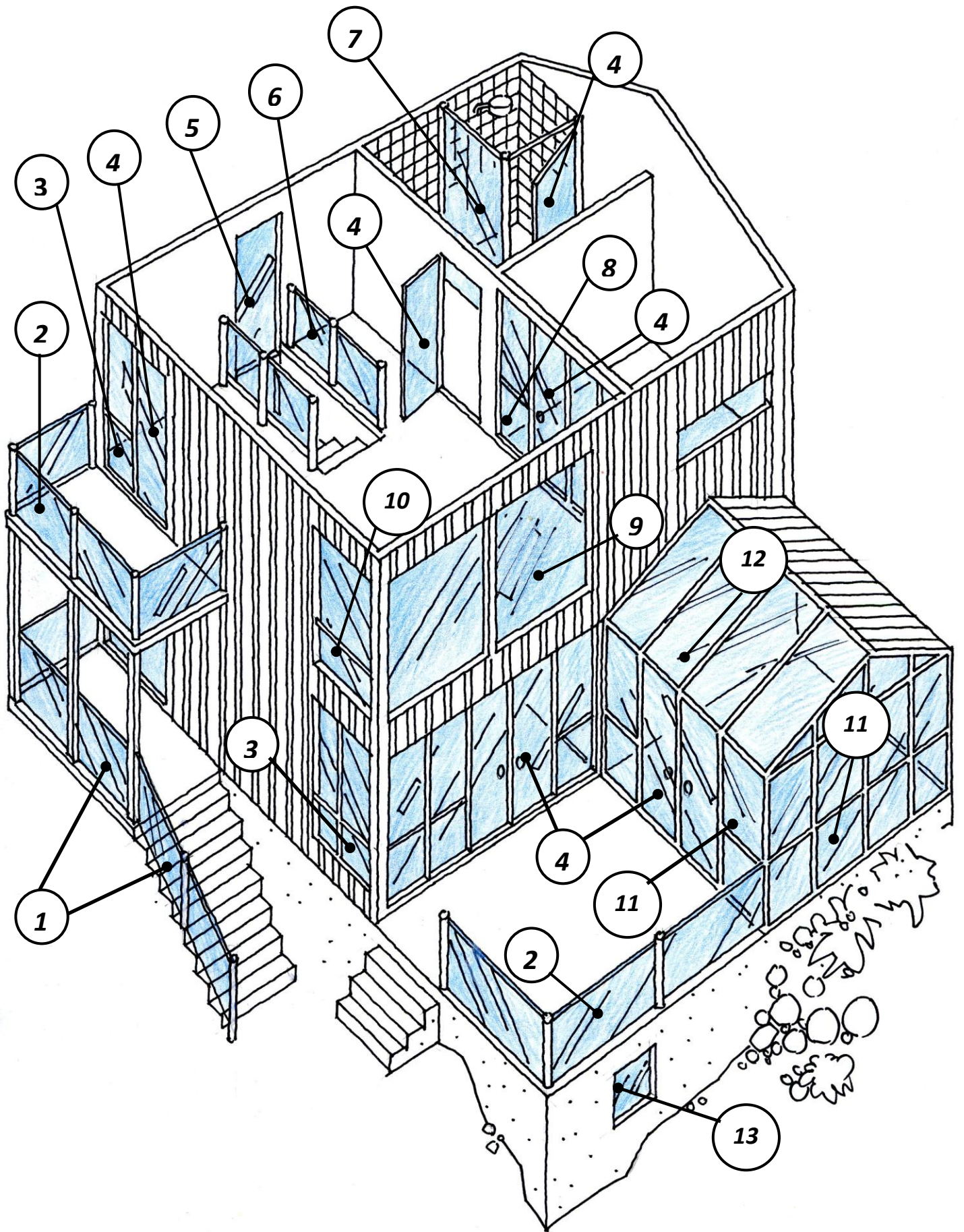
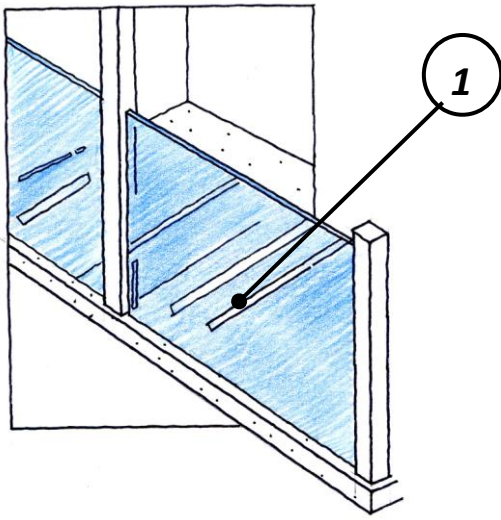


Glassäkra miljöer - Bostäder



Maj 2009





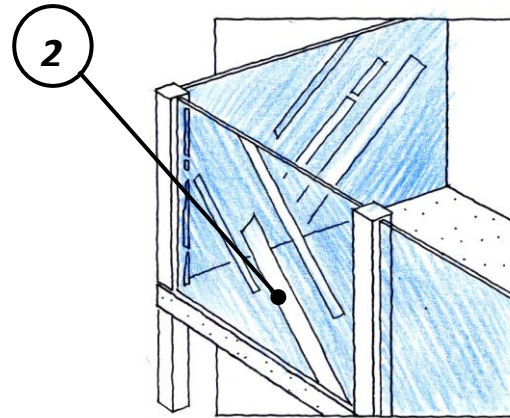
1. Glas i räcke

Nivåskillnad mindre än 2,0 m.

Krav: Skydd mot skärskador

Glastyp:

Härdat säkerhetsglas, lägst 1(C)2 eller
laminerat säkerhetsglas, lägst 2(B)2



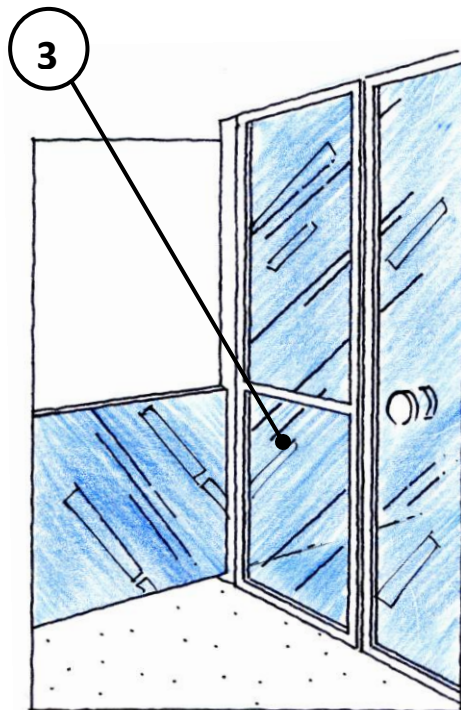
2. Glas i räcke

Nivåskillnad större än 2,0 m.

Krav: Skydd mot skärskador, skydd mot fall

Glastyp: Laminerat säkerhetsglas, lägst 2(B)2

Glas och infästning ska klara lägst klass 2 enligt
SS EN 12600

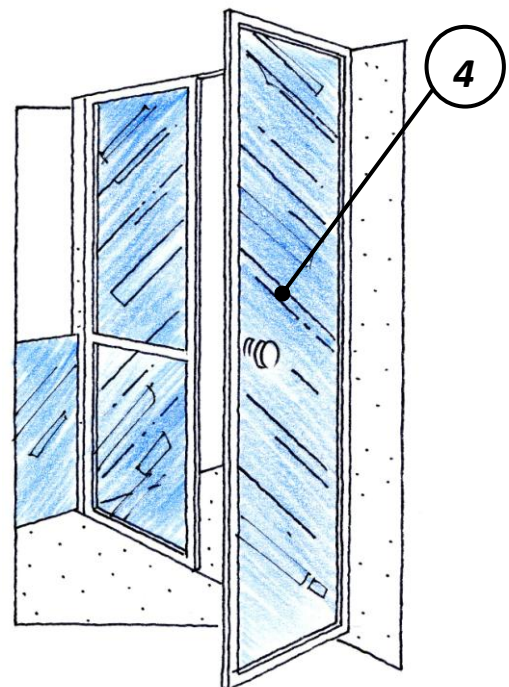


3. Glas i sidoljus

Krav: Skydd mot skärskador

Glastyp:

Under 0,6 m från golv/mark (inne/ute)
Härdat säkerhetsglas, lägst 1(C)2 eller
laminerat säkerhetsglas, lägst 2(B)2

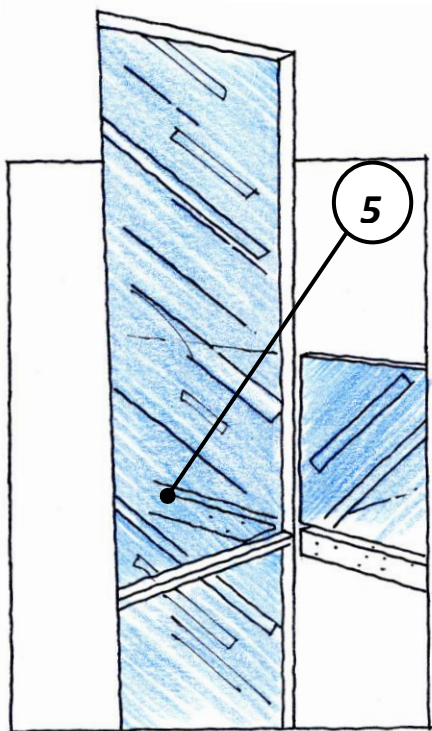


4. Glas i dörr (helglas)

Krav: Skydd mot skärskador och
sammanstötning

Glastyp:

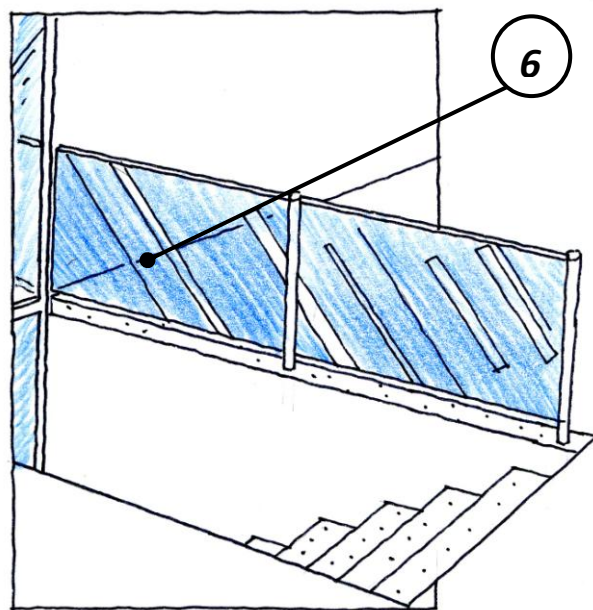
Härdat säkerhetsglas, lägst 1(C)2 eller
laminerat säkerhetsglas, lägst 2(B)2



5. Glas i yttervägg

Ingen risk för personkontakt

Krav: Inga



6. Glas i räcke (inomhus)

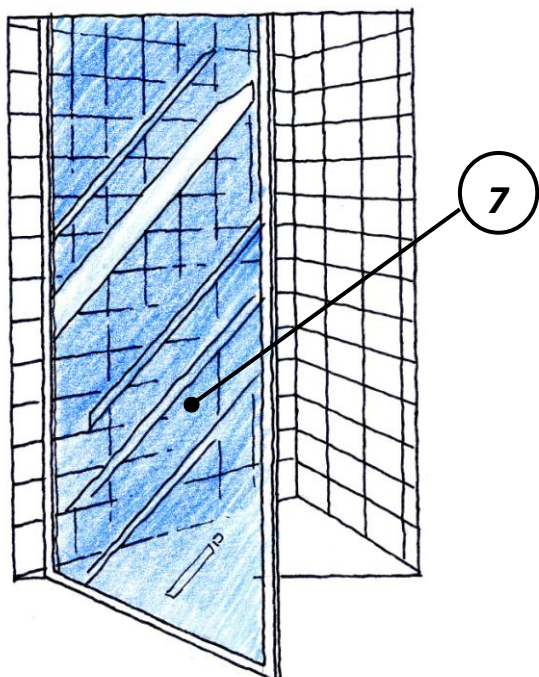
Nivåskillnad större än 2,0 m.

Krav: Skydd mot skärskador, skydd mot fall

Glastyp: Laminerat säkerhetsglas, lägst 2(B)2

Glas och infästning ska klara lägst klass 2

enligt SS EN 12600



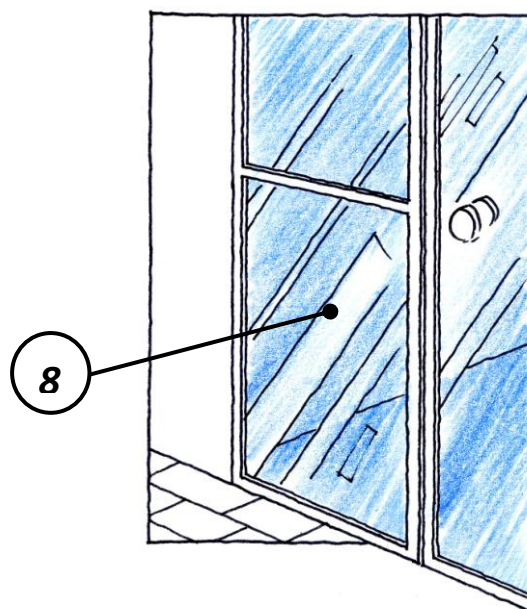
7. Glas i duschvägg

Krav: Skydd mot skärskador

Glastyp:

Härdat säkerhetsglas, lägst 1(C)2 eller

laminerat säkerhetsglas, lägst 2(B)2



8. Invändigt glasparti

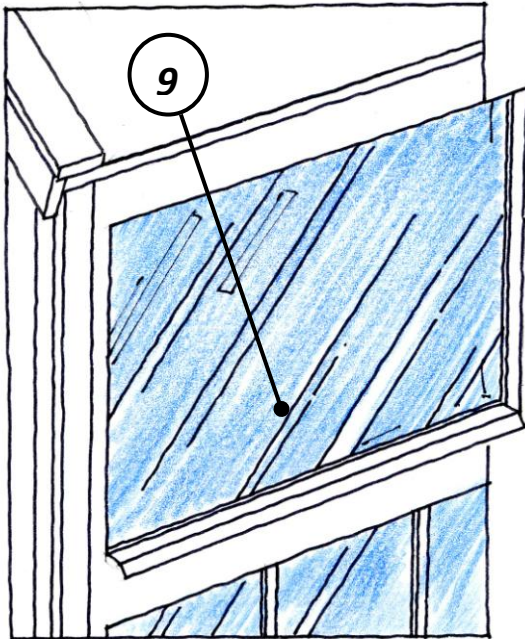
Krav: Skydd mot skärskador

Glastyp:

Glas under 0,6 m:

Härdat säkerhetsglas, lägst 1(C)2 eller

laminerat säkerhetsglas, lägst 2(B)2



10



9. Glasparti i yttervägg

Krav: Skydd mot skärskador och fall genom glas

Glastyp:

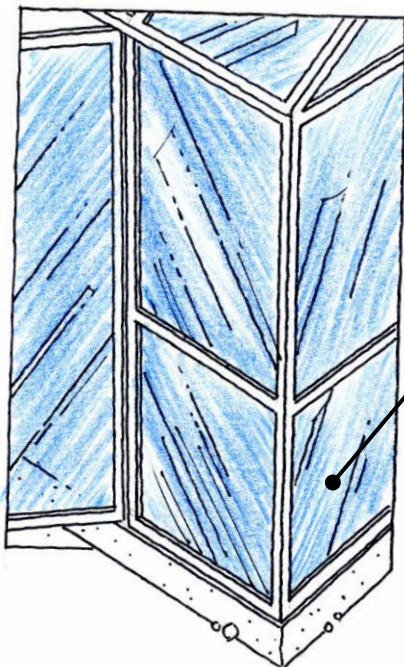
Under 0,6 m, laminerat säkerhetsglas, lägst 2(B)2 invändigt. Inget krav utvändigt.

10. Glasparti i yttervägg

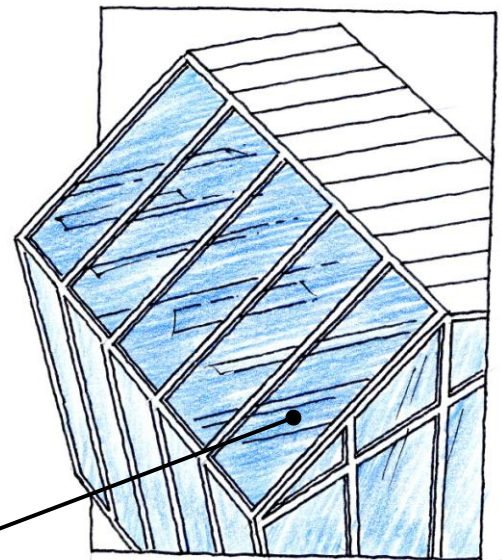
Krav: Skydd mot skärskador och fall genom glas

Glastyp:

Under 0,6 m, laminerat säkerhetsglas, lägst 2(B)2 invändigt. Inget krav utvändigt.
Över 0,6 m, inget krav



11



12

11. Glasparti i uterum

Krav: Skydd mot skärskador

Glastyp:

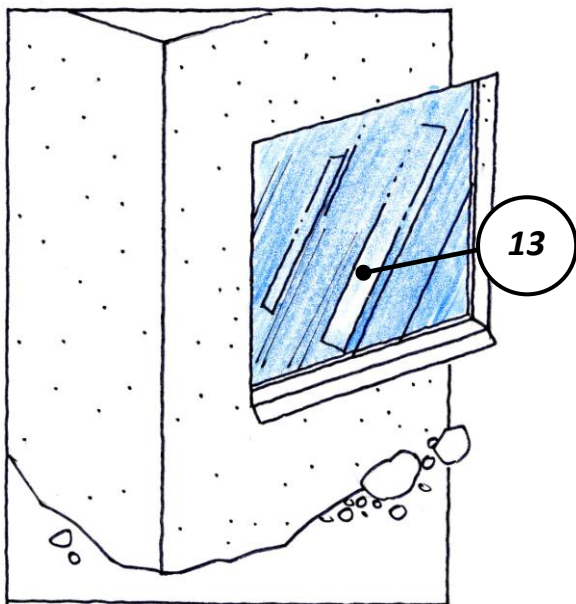
Under 0,8 m, härdat säkerhetsglas, lägst 1(C)2 eller laminerat säkerhetsglas, lägst 2(B)2

12. Glas i tak

Krav: Inga på personsäkerhet

Glastyp:

Avstånd från golv till tak < 2,5 m, härdat glas
Avstånd från golv till tak > 2,5 m, laminerat glas



13. Källarfönster

Krav: Skydd mot skärskador och skydd mot fall

Glastyp i ytterglas:

Lägre än 0,6 m från mark, nivåskillnad < 2,0 m,
härdat säkerhetsglas, lägst 1(C)2 eller laminerat
säkerhetsglas, lägst 2(B)2

Lägre än 0,6 m från mark, nivåskillnad > 2,0 m,
laminerat säkerhetsglas, lägst 2(B)2.

Inga krav på innerglas

Glascentrum AB är glasbranschens teknik- och utbildningscentrum. Dess uppgift är att genom Monteringstekniska Kommittén, MTK, tolka normer och föreskrifter och att publicera dessa i anvisningar och riktlinjer.

Denna publikation, Glassäkra miljöer – bostäder, anger riktlinjer för val av glas i applikationer där personer riskerar komma i kontakt med oskyddade glasytor i bostäder.

Föreskrifter anges i Boverkets Byggregler BBR avsnitt 8. I läsanvisningarna i BBR framgår att för en fullständig tolkning av hur kraven i avsnitt 8 kan uppfyllas, hänvisas till MTK Säkerhet. Den ger anvisningar om val och montering av säkerhetsglas i olika sammanhang, inte bara i bostäder, utan även för arbetsplatser, där föreskrifter utarbetas av Arbetsmiljöverket.

Genom att abonnera på MTK's publikationer är man alltid uppdaterad på de normer och föreskrifter och de anvisningar, som är baserade på den samlade glasbranschens erfarenheter och kunskaper.

Glascentrum AB anordnar kurser inom glasområdet och utför tester avseende glasets funktion, exempelvis personsäkerhet och ljudisolering.

Se vidare på företagets hemsida www.glascentrum-mtk.se



Minkvägen 4

352 45 VÄXJÖ

Tel 0470-27940

www.glascentrum-mtk.se